

# Das Colina- Massivhaus

TYP –MIRA in Meckesheim



Gestaltungsbeispiel

Willkommen auf der Homepage der Firma Colina.

Auf den nächsten Seiten finden Sie das Angebot „**Meckesheim „Am Alten Sportplatz“**“  
– *Neubau von 2 familiengerechten Doppelhaushälften* –

# Haustyp MIRA



Ansicht Garten

Im Zentrum von Meckesheim bieten wir derzeit in verkehrsgünstiger Lage die Erstellung von DHH-Hälften ohne Keller an. Die Häuser sind modern, großzügig und familiengerecht kozipt.

Das Haus hat die Außenmaße von 11 m x 6,50 m.

Die Zimmer sind durch die großzügigen Fenster lichtdurchflutet.

Die Raumaufteilung kann im Rahmen der statischen Möglichkeiten noch auf Ihre Wünsche und Vorstellungen abgestimmt

Gebaut wird Stein auf Stein, nach neuesten (Energieeinsparungsverordnung) EnEV vom Mai 2014. Der Bau mit KSL-Steinen gewährleistet einen überdurchschnittlichen Schallschutz. Das moderne Vollwärmeschutzsystem und die 3- Fachverglasung garantiert eine sehr effiziente Dämmung. Die Beheizung erfolgt über eine äußerst sparsame Gasbrennwerttherme. Durch Kollektoren auf dem Dach wird die Warmwasserversorgung unterstützt bzw. in der Sommerzeit erzeugt, sodass die Heizung ausgeschaltet werden kann.

Zusätzlich wird die Dichtheit des Hauses durch einen „Blower-Door-Test“ geprüft und nachgewiesen.

Das Haus ist generell mit deutschen Marken und Qualitätsprodukten ausgestattet wie: Heizung von Viessmann, VIVA -Meisertreppe Armaturen v. H. Grohe, DFL-Fenster Velux, Wohnraumfenster WIKKA 3-fach verglast, Innentüren von Herholz etc. als Beispiel

Die Innenausstattung wird dabei von Ihnen selbst ausgewählt nach Maßgabe der Baubeschreibung

Der Erstellung des Hauses erfolgt durch Fachfirmen aus dem Rhein-Neckar-Gebiet

Unser Angebot bezieht sich auf ein bezugsfertiges Haus wobei die Tapezierarbeiten und die Teppich- oder Laminatbeläge von Ihnen ausgeführt werden.

Die Eingangsdiele, Küche, WC und Bad werden von uns gefliest.

Diese in Eigenleistung ausgeführten Arbeiten haben einen geldwerten Vorteil und erhöhen dadurch Ihr Eigenkapital.



Ansicht Straße

Einrichtung  
von Wohn-und  
Gewerberäumen

Beratung  
Finanzierung  
Massiv-Fertigbau

COLINA  
Planen & Bauen  
Bauträger GmbH

www.colinabau.de

Kaiserstr.4  
69181 Leimen

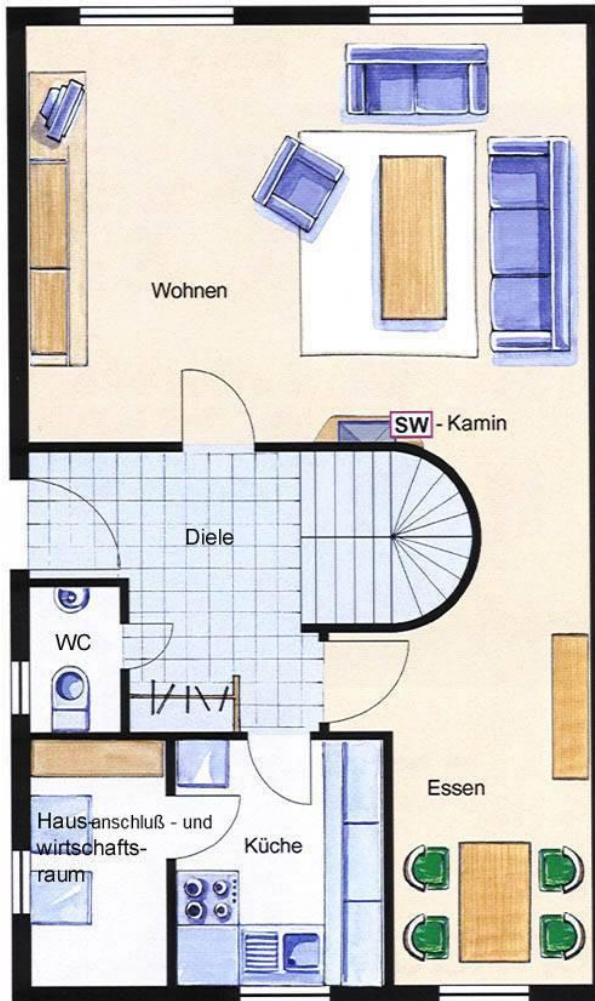
Telefon 06224 / 71004  
Telefax 06224 / 75151

info@colinabau.de  
www.colinabau.de

Sparkasse Karlsruhe  
BIC: KARSDE66XX  
IBAN:DE08660501010108009622

Registergericht Heidelberg HRB 3415  
Steuernummer : 32491-70660  
Geschäftsführer: Georg Rohmann

## Erdgeschoss



SW = Sonderwunsch

Die Raumaufteilung des Erdgeschosses ist nach modernsten architektonischen Erfordernissen konzipiert. Der besondere Clou ist hierbei, dass das Wohnzimmer separat ist und trotzdem eine Verbindung mit dem Essbereich hat. Die Küche kann die Küche geschlossen oder als offene großzügige Wohn/Essküche gestaltet werden.

Im Hausanschlußraum befinden sich die Zähler für Gas, Wasser sowie der Elektro-schran. Hier können auch die Waschmaschine und der Wäschetrockner untergebracht werden. Darüber hinaus sind Stellmöglichkeit für ein Regal für Ihre Speise- und Getränkevorräte vorhanden.



Darstellung : Wohnküche



Darstellung : Wohnküche



Darstellung : Durchgang Wohnen-Essen

### Erdgeschoss:

Wohnen	20,27 qm
Kochen	9,59 qm
Diele:	11,65 qm
WC:	1,76 qm
Hausanschl.	2,62 qm
Terr. 1/2 ~	7,00 qm

Einrichtung  
von Wohn-und  
Gewerberäumen

Beratung  
Finanzierung  
Massiv-Fertigbau

COLINA  
Planen & Bauen  
Bau-träger GmbH

www. COLINA bau.de

Kaiserstr.4  
69181 Leimen

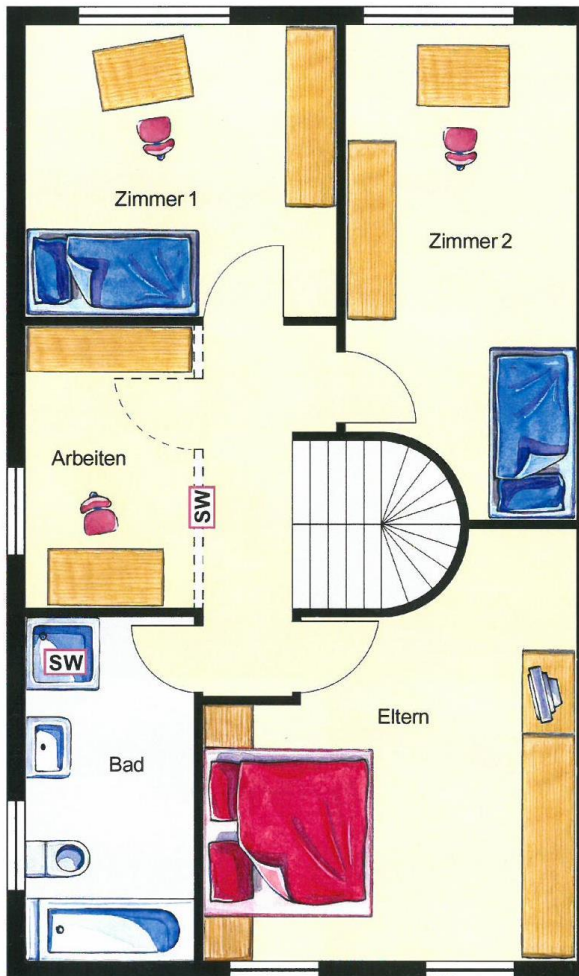
Telefon 06224 / 71004  
Telefax 06224 / 75151

info@colinabau.de  
www.colinabau.de

Sparkasse Karlsruhe  
BIC: KARSDE66XX  
IBAN:DE08660501010108009622

Registergericht Heidelberg HRB 3415  
Steuernummer : 32491-70660  
Geschäftsführer: Georg Rohrmann

## Obergeschoss



SW = Sonderwunsch

Das Obergeschoss kann auch individuell gestaltet werden. Je nach Ihrem Platzbedarf kann z.B. die Wand zwischen den Kinderzimmern entfallen.

Ebenso kann auch auf den Stichflur zwischen Bad und Elternzimmer verzichtet werden.

Der Arbeitsplatz könnte, falls gewünscht auch noch abgetrennt werden.

Auch haben wir das Schlafzimmer schon mit einem begehbaren Kleiderschrank erstellt.

Bei der Gestaltung des Badezimmers sind auch verschieden Varianten möglich. Gerne wird Sie unser Sanitärfachbetrieb auch über die Möglichkeiten und über die aktuellsten Trends informieren und beraten.



Darstellung : Massivholztreppe



Gestaltungsmöglichkeit: Bad mit Eckwanne



Gestaltungsmöglichkeit: Arbeitsdiele

### Obergeschoss:

Zimmer 1	8,79 qm
Zimmer 2	9,74 qm
Eltern	12,86 qm
Diele	2,84 qm
Bad	5,41 qm

Einrichtung  
von Wohn-und  
Gewerberäumen

Beratung  
Finanzierung  
Massiv-Fertigbau

COLINA  
Planen & Bauen  
Bauträger GmbH

www.**COLINA**bau.de

Kaiserstr.4  
69181 Leimen

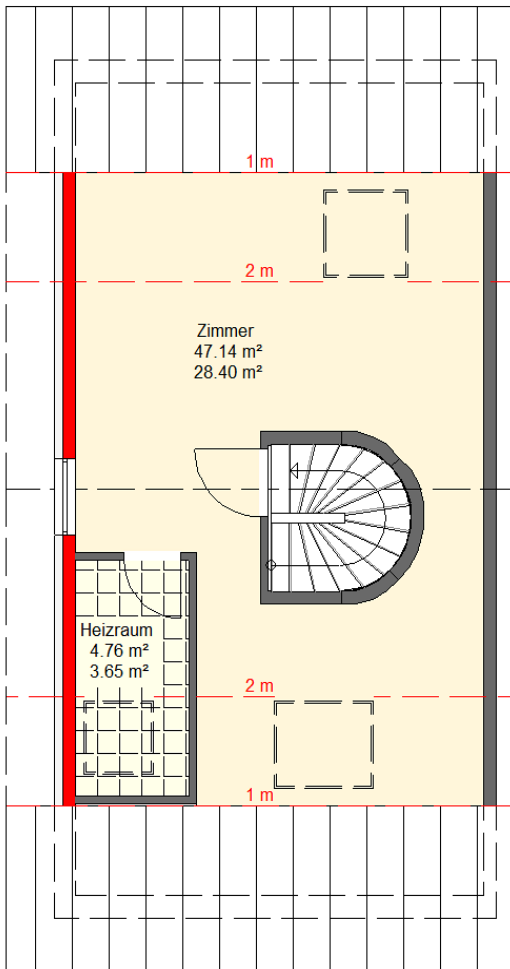
Telefon 06224 / 71004  
Telefax 06224 / 75151

info@colinabau.de  
www.colinabau.de

Sparkasse Karlsruhe  
BIC: KARSDE66XX  
IBAN:DE08660501010108009622

Registergericht Heidelberg HRB 3415  
Steuernummer : 32491-70660  
Geschäftsführer: Georg Rohrmann

## Dachgeschoss



### Dachgeschoss:

Studio Gesamtfläche ~ 43,24 qm  
= Wohnfläche ~ 28,09 qm

Im Dachgeschoss haben wir ein großzügiges Studio und den Heizraum eingeplant.

Im Heizraum befinden sich zusätzlich auch die Anschlüsse für die Waschmaschine und Wäschetrockner.

Als Sonderwunsch wäre hier auch noch ausreichend Platz um ein Duschbad zu installieren.

Einrichtung  
von Wohn-und  
Gewerberäumen

Beratung  
Finanzierung  
Massiv-Fertigbau

COLINA  
Planen & Bauen  
Bauträger GmbH

www.**COLINA**bau.de

Kaiserstr.4  
69181 Leimen

Telefon 06224 / 71004  
Telefax 06224 / 75151

info@colinabau.de  
www.colinabau.de

Sparkasse Karlsruhe  
BIC: KARSDE66XX  
IBAN:DE08660501010108009622

Registergericht Heidelberg HRB 3415  
Steuernummer : 32491-70660  
Geschäftsführer: Georg Rohmann

Einrichtung  
von Wohn-und  
Gewerberäumen

Beratung  
Finanzierung  
Massiv-Fertigbau

COLINA  
Planen & Bauen  
Bauträger GmbH

 [www.colinabau.de](http://www.colinabau.de)

### Preisübersicht:

**Der Hauspreis beträgt: € 248.500.--**

**Grundstücksgröße 234 qm Kaufpreis € 59.300.--**

Die Hausanschlußgebühren sowie die Baunebenkosten sind im Angebotspreis nicht enthalten und vom Erwerber zu tragen.

**Gerne laden Sie Sie zu einem unverbindlichen Beratungsgespräch in unserem Büro ein und freuen uns darauf Sie begrüßen zu dürfen. Falls gewünscht sind wir Ihnen auch gerne bei der Finanzierung und deren Beschaffung behilflich.**

**Das COLINA- TEAM**

Kaiserstr.4  
69181 Leimen

Telefon 06224 / 71004  
Telefax 06224 / 75151

[info@colinabau.de](mailto:info@colinabau.de)  
[www.colinabau.de](http://www.colinabau.de)

Sparkasse Karlsruhe  
BIC: KARSDE66XX  
IBAN:DE08660501010108009622

Registergericht Heidelberg HRB 3415  
Steuernummer : 32491-70660  
Geschäftsführer: Georg Rohmann