

# Das Colina- Massivhaus

TYP –Jara in Meckesheim



Willkommen auf der Homepage der Firma Colina.

Auf den nächsten Seiten finden Sie das Angebot „**Meckesheim „Am Alten Sportplatz“**“  
– *Neubau von 2 familiengerechten Doppelhaushälften* –

# Haus Jara Standard



Ansicht Garten

Gestaltungsbeispiel

Für Ihr Interesse an unseren Massivhäusern dürfen wir uns bedanken.

Als Familienunternehmen erstellen wir seit über 30 Jahren ausschließlich im Rhein-Neckar-Kreis unsere Bauobjekte.

Die Ausführung erfolgt deshalb auch durch Handwerksbetriebe aus dem hiesigen Raum.

Derzeit erstellen wir überwiegend unsere Haus-Typen MIRA u. JARA mit und ohne Keller.

In den letzten 10 Jahren können sich über 100 Bauherren in den Haustypen MIRA und JARA wohlfühlen.

Die Häuser erhalten je nach Baugebiet, Bauvorschrift oder Wunsch unserer Bauherren ein Sattel- oder Pultdach. Die Außenmaße der Grundversion sind 6,50m x 11,00 m, können aber auf Wunsch auch vergrößert werden, wenn das Baufenster des Bauplatzes dies ermöglicht. Beim Bau des Hauses kommen ausschließlich Marken-Materialien deutscher Hersteller zum Einsatz.

Gebaut wird Stein auf Stein, nach der gültigen (Energieeinsparungsverordnung) EnEV oder auf Wunsch auch nach dem Energieeffizienz Standard KfW 70. Durch den Bau mit KSL-Steinen erreicht das Mauerwerk einen überdurchschnittlichen Schallschutz und das moderne Vollwärmeschutzsystem garantiert eine sehr effiziente Dämmung. Die Beheizung erfolgt in der Regel über eine äußerst sparsame Gasbrennwerttherme. Durch Kollektoren auf dem Dach wird die Warmwasserversorgung unterstützt bzw. in der Sommerzeit erzeugt, sodass die Heizung ausgeschaltet werden kann. Zusätzlich wird die Dichtheit des Hauses durch einen „Blower-Door-Test“ geprüft und nachgewiesen.

Das Haus ist lichtdurchflutet und hat standardmäßig ein abgetrenntes Treppenhaus. Dies wissen unsere Bauherren sehr zu schätzen.

Über weitere Gestaltungsmöglichkeiten, z.B. Einbau einer Gaube, eines Dachbalkons und vieles mehr, beraten wir Sie gerne

Unser Angebot beinhaltet ein bezugsfertiges Haus außer den Tapezierarbeiten und den Bodenbelägen, ausgenommen Eingangsdielen, Küche, WC und Bad da diese einen Fliesenbelag erhalten.

Diese Arbeiten führen Sie in Eigenleistung und haben dadurch einen geldwerten Vorteil der auch Ihr Eigenkapital erhöht.

Ansicht Straße



Gestaltungsbeispiel

Einrichtung  
von Wohn- und  
Gewerberäumen

Beratung  
Finanzierung  
Massiv-Fertigbau

COLINA  
Planen & Bauen  
Bauträger GmbH

www. COLINA bau.de

Kaiserstr.4  
69181 Leimen

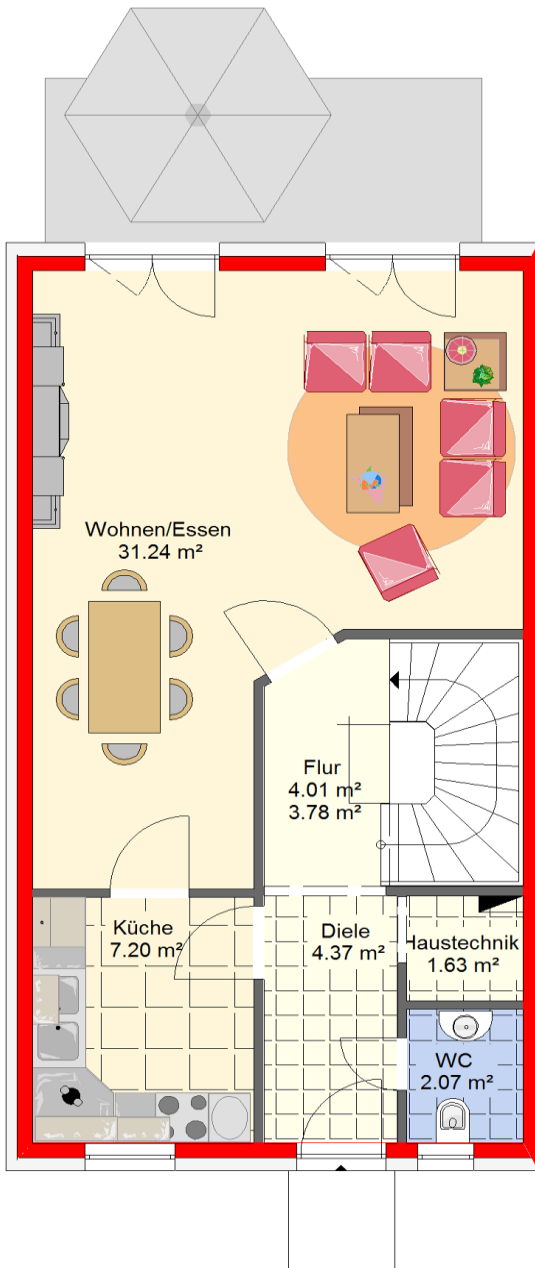
Telefon 06224 / 71004  
Telefax 06224 / 75151

info@colinabau.de  
www.colinabau.de

Sparkasse Karlsruhe  
BIC: KARSDE66XX  
IBAN: DE08660501010108009622

Registergericht Heidelberg HRB 3415  
Steuernummer: 32491-70660  
Geschäftsführer: Georg Rohmann

# Erdgeschoss



Durch die beiden Doppelfenster ist das Erdgeschoss hell und lichtdurchflutet.

Wird das Haus als Doppelhaushälfte oder als Reihendhaus erstellt erhält der Essplatz zusätzlich noch ein seitliches Fenster.

Die Küche kann auch als offene Wohnküche oder mit einer Frühstücksbar gestaltet werden.

Durch das abgeschlossenen Treppenhaus steigert ein ungestörtes Kommen und Gehen die Wohnqualität.



Gestaltungsmöglichkeit: **Wohnen mit Schwedenofen**



Darstellung Treppe



Gestaltungsmöglichkeit: **Essplatz**

### Erdgeschoss:

Wohnen	31,24 qm
Küche:	7,20 qm
Diele:	4,37 qm
Flur:	3,78 qm
WC:	2,07 qm
Hausanschl.	1,63 qm
Terr. 1/2 ~	7,00 qm

Die Maße sind ca. Angaben und variieren je nach Raumaufteilung und ausmaßen

Einrichtung von Wohn- und Gewerberäumen

Beratung Finanzierung Massiv-Fertigbau

COLINA Planen & Bauen Bauträger GmbH

www.colinabau.de

Kaiserstr.4  
69181 Leimen

Telefon 06224 / 71004  
Telefax 06224 / 75151

info@colinabau.de  
www.colinabau.de

Sparkasse Karlsruhe  
BIC: KARSDE66XX  
IBAN: DE08660501010108009622

Registergericht Heidelberg HRB 3415  
Steuernummer : 32491-70660  
Geschäftsführer: Georg Rohmann

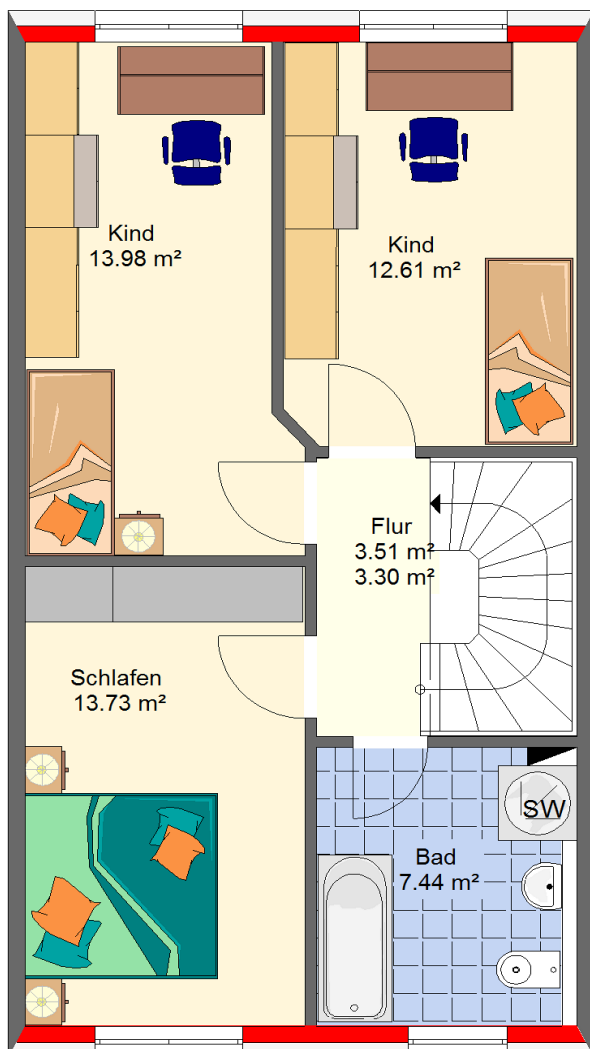
Einrichtung  
von Wohn-und  
Gewerberäumen

Beratung  
Finanzierung  
Massiv-Fertigbau

COLINA  
Planen & Bauen  
Bauträger GmbH

www. COLINA bau.de

## Obergeschoss



Darstellung : **Massivholztreppe**



Gestaltungsbeispiel: **Franz. Balkon**



Gestaltungsbeispiel: **Bad mit Eckwanne**

Die Kinder- sowie das Elternschlafzimmer sind geräumig u. durch große Fenster gut ausgeleuchtet.

Auf Wunsch können die Kinderzimmer auch mit französischen Balkonen oder bodentiefen Fenstern ausgestattet werden. Der Vorteil ist, dass Kleinkinder ins Freie sehen können ohne vor einer Brüstung zu stehen.

Werden keine 2 Zimmer benötigt kann die Wand zwischen den Kinderzimmern auch entfallen.

### **Obergeschoss:**

Zimmer 1	13,98 qm
Zimmer 2	12,61qm
Eltern	13,73 qm
Flur	3,51 qm
Bad	7,44 qm

Die Maße sind ca. Angaben und variieren je nach Raumaufteilung und ausmaßen

Kaiserstr.4  
69181 Leimen

Telefon 06224 / 71004  
Telefax 06224 / 75151

info@colinabau.de  
www.colinabau.de

Sparkasse Karlsruhe  
BIC: KARSDE66XX  
IBAN:DE08660501010108009622

Registergericht Heidelberg HRB 3415  
Steuernummer : 32491-70660  
Geschäftsführer: Georg Rohmann

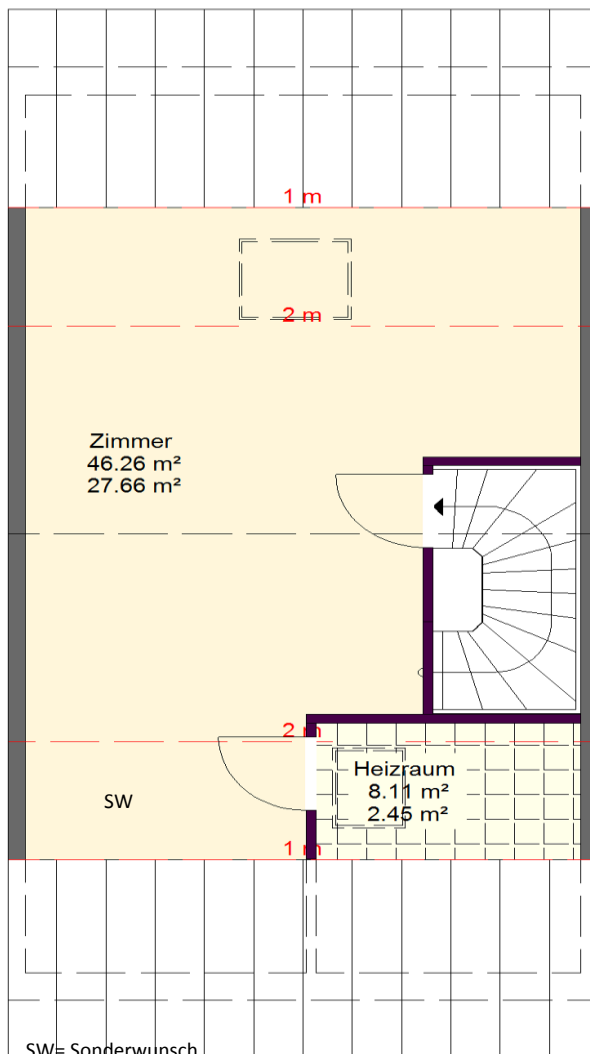
Einrichtung  
von Wohn-und  
Gewerberäumen

Beratung  
Finanzierung  
Massiv-Fertigbau

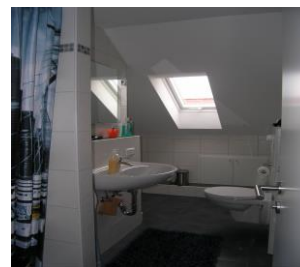
COLINA  
Planen & Bauen  
Bauträger GmbH

www.**COLINA**.bau.de

## Dachgeschoss



Gestaltungsmöglichkeit: **Aufteilung in 1 od. 2 Zimmer**



Gestaltungsmöglichkeit: **SW Duschbad**

Im Dachgeschoss haben wir ein großzügiges Studio und den Heizraum eingeplant. Im Heizraum befinden sich zusätzlich auch die Anschlüsse für die Waschmaschine und Wäschetrockner.

Als Sonderwunsch wäre hier auch noch ausreichen Platz um ein Duschbad zu installieren.

### **Dachgeschoss:**

Studio Gesamtfläche ~ 46,26 qm  
= Wohnfläche ~ 27,66 qm

Kaiserstr.4  
69181 Leimen

Telefon 06224 / 71004  
Telefax 06224 / 75151

info@colinabau.de  
www.colinabau.de

Sparkasse Karlsruhe  
BIC: KARSDE66XX  
IBAN: DE08660501010108009622

Registergericht Heidelberg HRB 3415  
Steuernummer : 32491-70660  
Geschäftsführer: Georg Rohrmann

**Preisübersicht:**

**Der Hauspreis beträgt: € 248.500.--**

**Grundstücksgröße 234 qm Kaufpreis € 59.300.--**

Die Hausanschlußgebühren sowie die Baunebenkosten sind im Angebotspreis nicht enthalten und vom Erwerber zu tragen.

**Gerne laden Sie Sie zu einem unverbindlichen Beratungsgespräch in unserem Büro ein und freuen uns darauf Sie begrüßen zu dürfen. Falls gewünscht sind wir Ihnen auch gerne bei der Finanzierung und deren Beschaffung behilflich.**

**Das COLINA- TEAM**

**SW = Sonderwunsch**

Einrichtung  
von Wohn-und  
Gewerberäumen

Beratung  
Finanzierung  
Massiv-Fertigbau

COLINA  
Planen & Bauen  
Bauträger GmbH

www.**COLINA**bau.de

Kaiserstr.4  
69181 Leimen

Telefon 06224 / 71004  
Telefax 06224 / 75151

info@colinabau.de  
www.colinabau.de

Sparkasse Karlsruhe  
BIC: KARSDE66XX  
IBAN:DE08660501010108009622

Registergericht Heidelberg HRB 3415  
Steuernummer : 32491-70660  
Geschäftsführer: Georg Rohrmann